

# LAMBERTS

LINIT *U-glas*

LINIT-  
Projects 3



### Glasfabrik Lamberts GmbH & Co. KG

Die Mitarbeiter der Glasfabrik Lamberts beschäftigen sich seit der Gründung im Jahre 1887 durch den Glasingenieur Laurenz Lamberts mit der Herstellung von Gussgläsern, d.h. Gläsern, die durch Walzprozesse geformt werden. Das sich seither im Familienbesitz befindliche Unternehmen ist das einzige konzernungebundene mittelständische Gussglasunternehmen Europas.

Als einzige Gussglasfabrik weltweit fertigen wir alle existierenden Arten von Gussglas.

Als erster und einziger Gussglashersteller weltweit fertigt Lamberts alle seine Gläser mit einem sauerstoffbefeuchten Schmelzofen und damit auf die derzeit umweltschonendste Weise! Die Erkenntnis, dass Produktionsprozesse auch nach ihrer Umweltfreundlichkeit bewertet und verbessert werden sollten, führte zu diesem Pionierschritt, den Lamberts bereits in den 90er Jahren erstmalig umsetzte. Außerdem hat Lamberts seine Herstellungsprozesse über die Jahre Schritt für Schritt so verfeinert, dass die Glasprodukte mit dem größten derzeit erreichbaren Anteil an recycelten Glasscherben bei höchster Qualität hergestellt werden.

Die bei der Glasherstellung üblicherweise anfallenden Emissionen werden bei Lamberts schon während der Produktionsprozesse, insbesondere durch den besonderen Schmelzofen, bereits auf ein Minimum beschränkt. Sofern noch vorhanden, senkt ein aufwändiges Filtersystem die Emissionen auf ein, gerade auch im internationalen Maßstab, beispielhaftes Niveau ab. Diese und viele weitere Einzelmaßnahmen führen dazu, dass wir Ihnen nicht nur Glasprodukte anbieten, die seit vielen Jahren in der Architektur erfolgreich ihren ökologischen anwendungstechnischen Beitrag leisten, sondern diese auch noch auf die derzeit umweltfreundlichste Art und Weise hergestellt werden.

2008 ist LAMBERTS LINIT Profilbauglas dafür von der renommierten Fachzeitschrift „Sustainable Industries“ im Rahmen eines großen internationalen Wettbewerbs durch eine Fachjury als einziges Glasprodukt zu den „TOP 10 GREEN BUILDING PRODUCTS 2008“ gewählt worden.

Die ständige Weiterentwicklung unserer Gläser in partnerschaftlicher Zusammenarbeit mit unseren Lieferanten und Kunden hat dazu geführt, dass Profilbauglas, welches anfangs als wirtschaftliche Lösung in einfachen Industrie- und Gewerbebauten eingesetzt wurde, aufgrund seiner Produktverfeinerung, Qualität und technischen Vielfalt heute als LAMBERTS LINIT U-Glas auch in den hochwertigsten Architekturprojekten wie Museen, Theatern, Krankenhäusern, Shopping Centern, Sportstadien etc., vielfach designorientiert auf der ganzen Welt eingesetzt wird.

Weltweit bekannte Architekturbüros planen mit LAMBERTS LINIT. International renommierte Architekturpreise wie z.B. der AIA Honour Award, welcher für mehrere Projekte mit großflächigen und technisch höchst anspruchsvollen LAMBERTS LINIT-Anwendungen verliehen wurde, spiegeln die Wertschätzung zunächst für die hervorragende Arbeit der Architekten, aber auch für unsere Gläser wieder. Die tiefe Überzeugung, dass man mit unserem Glas noch viel Brillanteres tun könnte, hat uns bereits frühzeitig dazu angespornt, neue Wege zu gehen.

The staff at the Glasfabrik Lamberts has been involved in the manufacturing of rolled glass, i.e. glass formed in rolling processes, since the founding of the company in 1887 by glass engineer Laurenz Lamberts. Since then the company has been a family-owned business and is the only medium-sized company in Europe to manufacture cast glass without being bound by any group.

We are the only cast glass manufacturers in the world to produce every existing type of cast glass. Lamberts is the first and only glass manufacturer in the world to manufacture all glass types using an oxygen-fired melting furnace, this currently being the most ecologically sustainable method available! This pioneering step was based on the recognition that production processes should be evaluated and improved in terms of environmental friendliness as well, and the project was implemented by Lamberts back in the nineteen nineties already. LAMBERTS has gradually refined its manufacturing processes over the years, enabling its glass products to be produced with the maximum possible share of recycled glass, and of the highest quality.

Emissions that are common in glass manufacturing are already reduced to a minimum during the production processes at Lamberts, this being particularly due to the use of the special glass furnace. An intricate filter system reduces any remaining emissions to a level that sets standards, especially on a global scale. These and many additional individual measures enable us to offer you glass products that for many years now not only successfully contribute towards an ecologically sustainable future in architecture, but also apply the most ecologically friendly methods possible in their manufacturing process.

Recently, within the scope of a large international competition organized by the renowned journal "Sustainable Industries", LAMBERTS LINIT U-profile glass has been distinguished by the jury as one of the TOP 10 GREEN BUILDING PRODUCTS 2008, and is the only glass product among the winners. Quality „Made in Germany“

Although channel glass was originally a low-cost solution for simple industrial and commercial buildings, the constant further development of our glass in a partner-like cooperation with our suppliers and customers, has led to a U-profile glass that boasts refined properties, high quality and technical versatility, and is used today as LAMBERTS LINIT U-Glass in many design-oriented projects all over the world, including top-level architecture projects such as museums, theatres, hospitals, shopping centres, sports stadiums etc. . World famous architects use LAMBERTS LINIT. Internationally renowned architect awards such as the AIA Honour Award, for example, presented to several projects with large-area and highly sophisticated LAMBERTS LINIT applications, distinguish the architect's excellent work and also our glass products.

The deep conviction that even more brilliant work could be accomplished with our glass encouraged us at an early stage to go ahead and break new ground.

Glasfabrik LAMBERTS GmbH+Co KG  
Postfach 560  
D-95624 Wunsiedel  
Tel.: +49 (0)9232 - 605-0  
Fax: +49 (0)9232 - 605 33  
mail: info@lamberts.info  
www.lamberts.info

# LAMBERTS LINIT

EISSPORTZENTRUM  
WIEN, Δ

.....

BERGER/PARKKINEN  
WIEN, Δ



# LAMBERTS LINIT

HERNING CENTER OF  
THE ARTS  
HERNING, DK

.....

STEVEN HOLL  
ARCHITECTS  
NEW YORK, USA





# LAMBERTS LINIT

AHN JUNG GELIN  
MONUMENT  
SEOUL, ROK

.....

DEELIM  
ARCHITECTURE  
SEOUL, ROK





# LAMBERTS LINIT

NATURVIDENSKABERNES  
HUS  
BJERRINGBRO, DK

.....

NORD ARCHITEKTER  
COPENHAGEN, DK





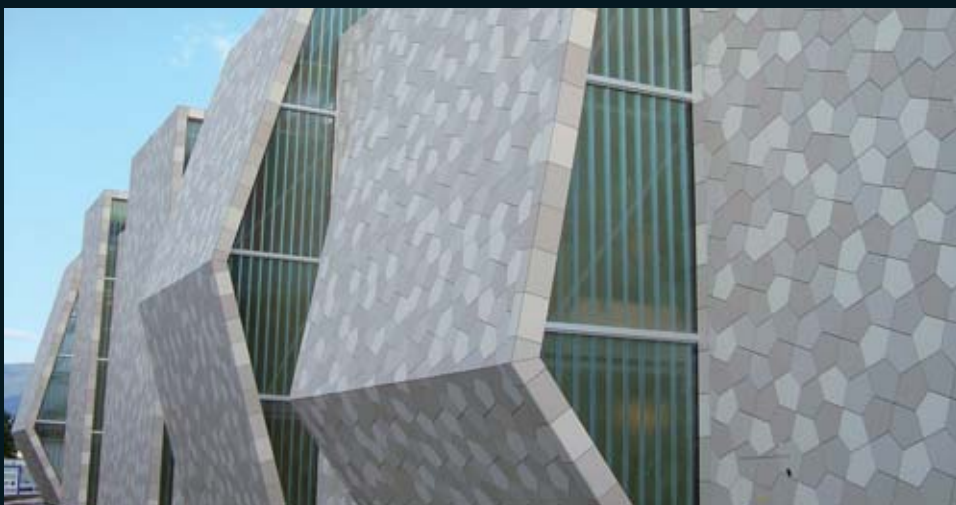


# LAMBERTS LINIT

SPORTSHALL ZAMET  
RIJEKA, HR

.....

3LHD ARCHITECTS  
ZAGREB, HR





# LAMBERTS LINIT

DOMUS TECHNICAL  
IMMERGAS  
BRESCELLO, IT

.....

LOTTI + PAVARANI  
ARCHITETTI  
REGGIO EMILIA, IT





LAMBERTS LINIT

ENTRÉ SHOPPING CENTER  
MALMÖ, S

.....

FOJAB ARCHITECTER  
MALMÖ, S





# LAMBERTS LINIT

ALBACETE UNIVERSITY  
ALBACETE, E

.....

CAVA ARQUITECTOS S.L.  
LORCA, E







# LAMBERTS LINIT

GLASS ITALIA  
HEADQUARTERS  
MACHERIO, I

.....

LISSONI ASSOCIATI  
MILANO, I



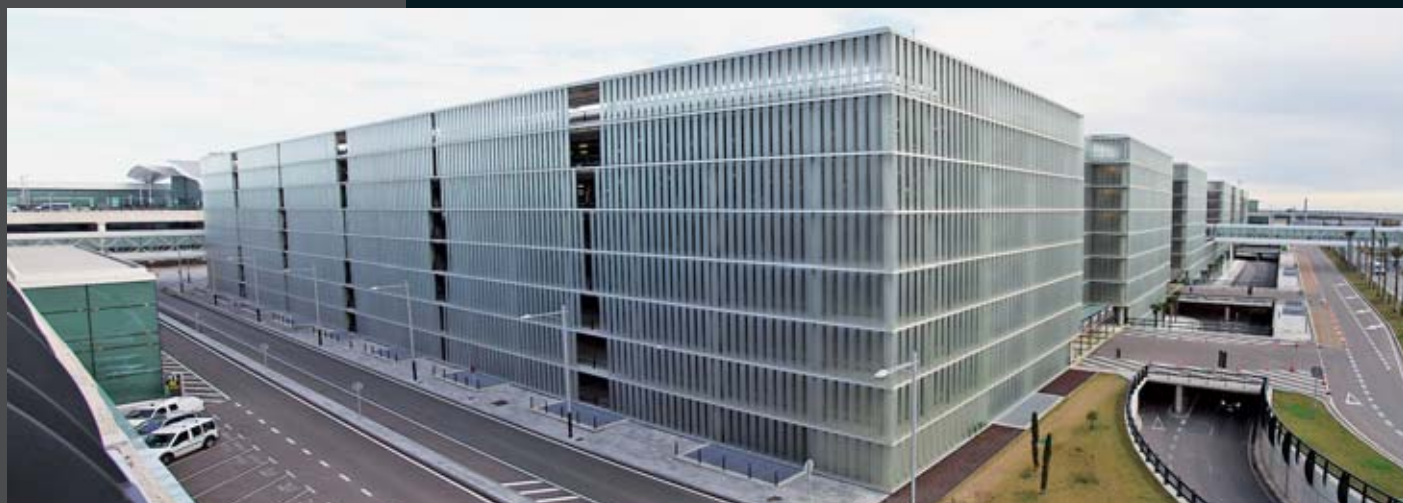




AIRPORT BARCELONA  
PARKING  
BARCELONA, E

.....

RICARDO BOFILL  
BARCELONA, E





# LAMBERTS LINIT

CHAPEL  
MEXICO, MEX



SUSSAN HEADQUARTERS  
VICTORIA, AUS

.....

DURBACH BLOCK  
ARCHITECTS  
SIDNEY, AUS



# LAMBERTS LINIT

CABLE CAR  
OLYMPIC GAMES  
LONDON, GB

.....

WILKINSON EYRE  
LONDON, GB







# LAMBERTS LINIT

SLIP HOUSE  
LONDON, GB

.....

CARL TURNER  
LONDON, GB



LAMBERTS LINIT

UNITED OIL STATION  
LOS ANGELES, CA

.....

KANNER ARCHITECTS  
LOS ANGELES, CA



# LAMBERTS LINIT

TECHNO ALPIN  
BOZEN, I

.....

ROLAND BALDI  
BOZEN, I





# LAMBERTS LINIT

ESTADIO ESPANYOL  
BARCELONA, E

.....

REID FENWICK  
MADRID, E





# LAMBERTS LINIT

TECHNISCHE  
NATIONALBIBLIOTHEK  
PRAQUE, CZ

.....

PROJEKTIL ARCHITECTI  
PRAQUE, CZ







# LAMBERTS LINIT

KREA ARTS CENTER  
VITORIA, E

.....

ROBERTO ERCILLA +  
MIGUEL ANGEL CAMPO  
VITORIA, E





# LAMBERTS LINIT

TRAMDEPOT BERN, CH

.....

KÖSTLI/STÖREN  
BELL, CH





# LAMBERTS LINIT

BOULEVARD TOWERS  
VITORIA, E

.....

TONI VAILLO ARQUITECTOS  
PAMPLONA, E





# LAMBERTS LINIT

BLUE WATER ARENA  
ESBJERG, DK

.....

FRIS & MOLTKE  
ARTHUS, DK







# LAMBERTS LINIT

PACIFIC UNIVERSITY  
SCIENCE CENTER  
AZUSA, USA

.....

AC MARTIN  
LOS ANGELES, USA



# LAMBERTS LINIT

SPORTHALLE EICHENDORFFSCHULE  
LÖRRACH, D

.....

ASKARI ARCHITEKTEN  
LÖRRACH, D

© Thomas Dix



SPORTHALLE HOFFBIEBER  
HOFFBIEBER, D

.....

SCHAU + WALTER ARCHITEKTEN  
FULDA, D

# LAMBERTS LINIT

TANKRASTHOF AUREA  
HERZEBROCK, D

.....

AMANN/BUDENSKI/  
MUNKELN  
ARCHITEKTEN  
FREIBURG, D





# LAMBERTS LINIT

GEWERBEHOF LAIM  
MÜNCHEN, D

.....

BOGEVISCHS BÜRO  
MÜNCHEN, D



# LAMBERTS LINIT

PUMA  
HERZOGENAUACH, D

.....

KLAU KREX, ARCHITEKT  
NÜRNBERG, D



LAMBERTS LINIT

mail: [info@lamberts.info](mailto:info@lamberts.info)  
[www.lamberts.info](http://www.lamberts.info)